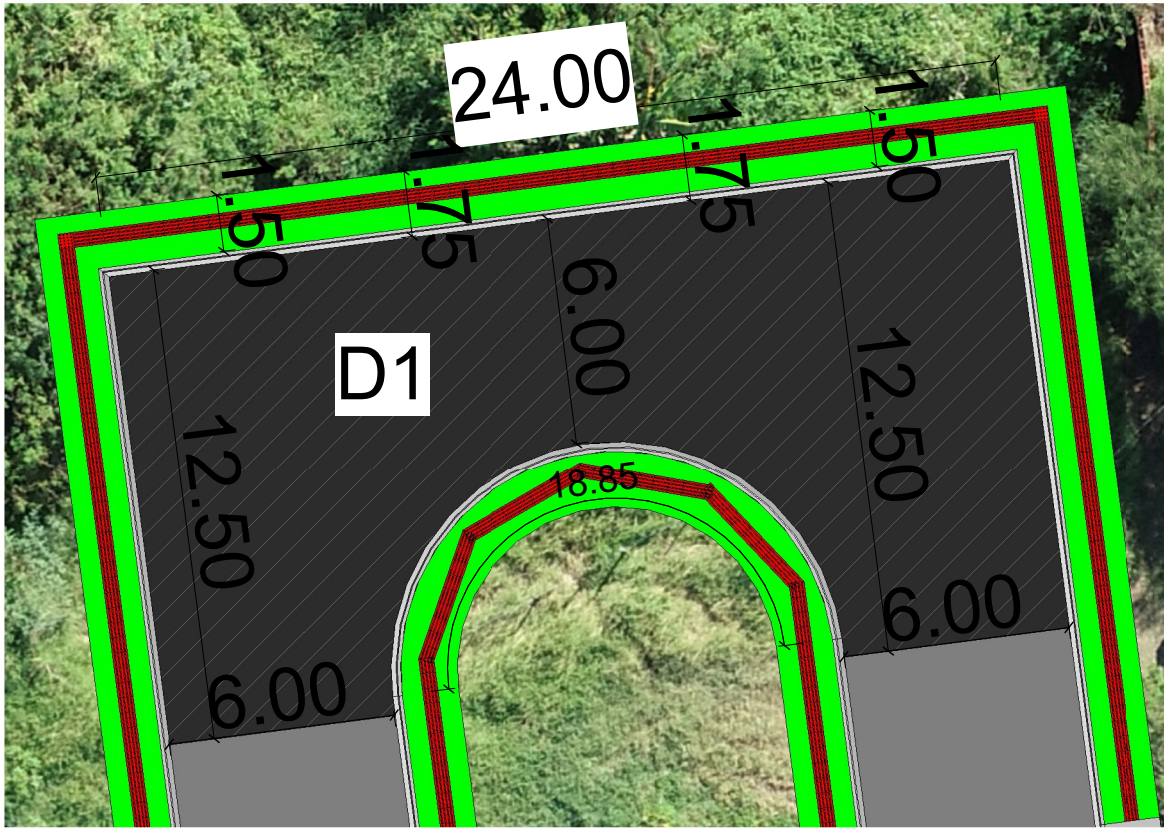


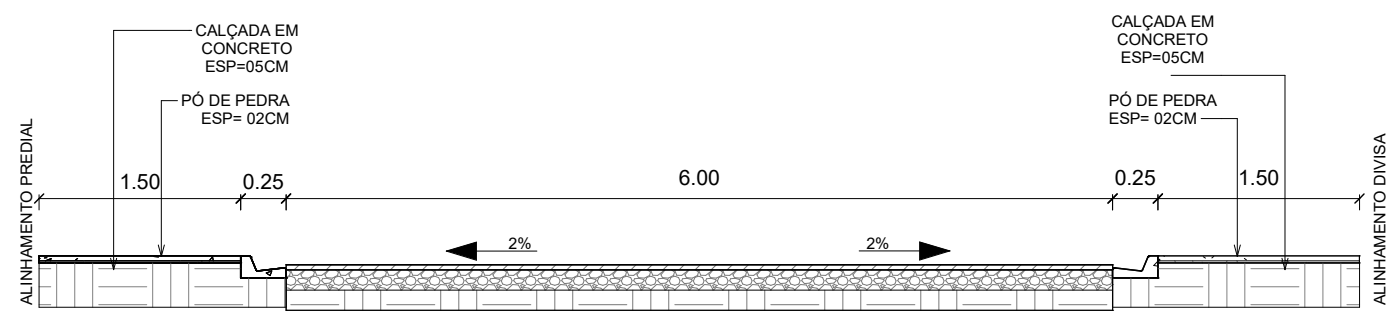


MÉTODO
INSTITUTO BRASILEIRO
DE GEOGRAFIA E ESTATÍSTICA
CORDENADA SIRGAS 2000
DRONE: PHANTOM 4 PRO.
SISTEMA PPK E RTK

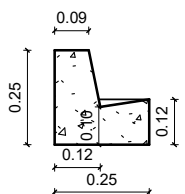


RUA ANTÔNIO MACIEL DA SILVA
1 : 500

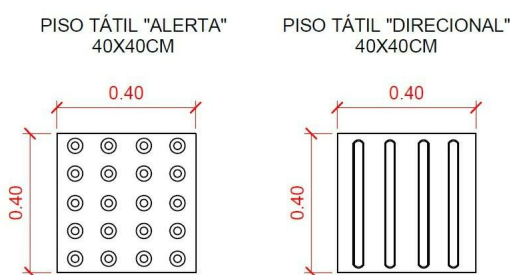
D1
1 : 200



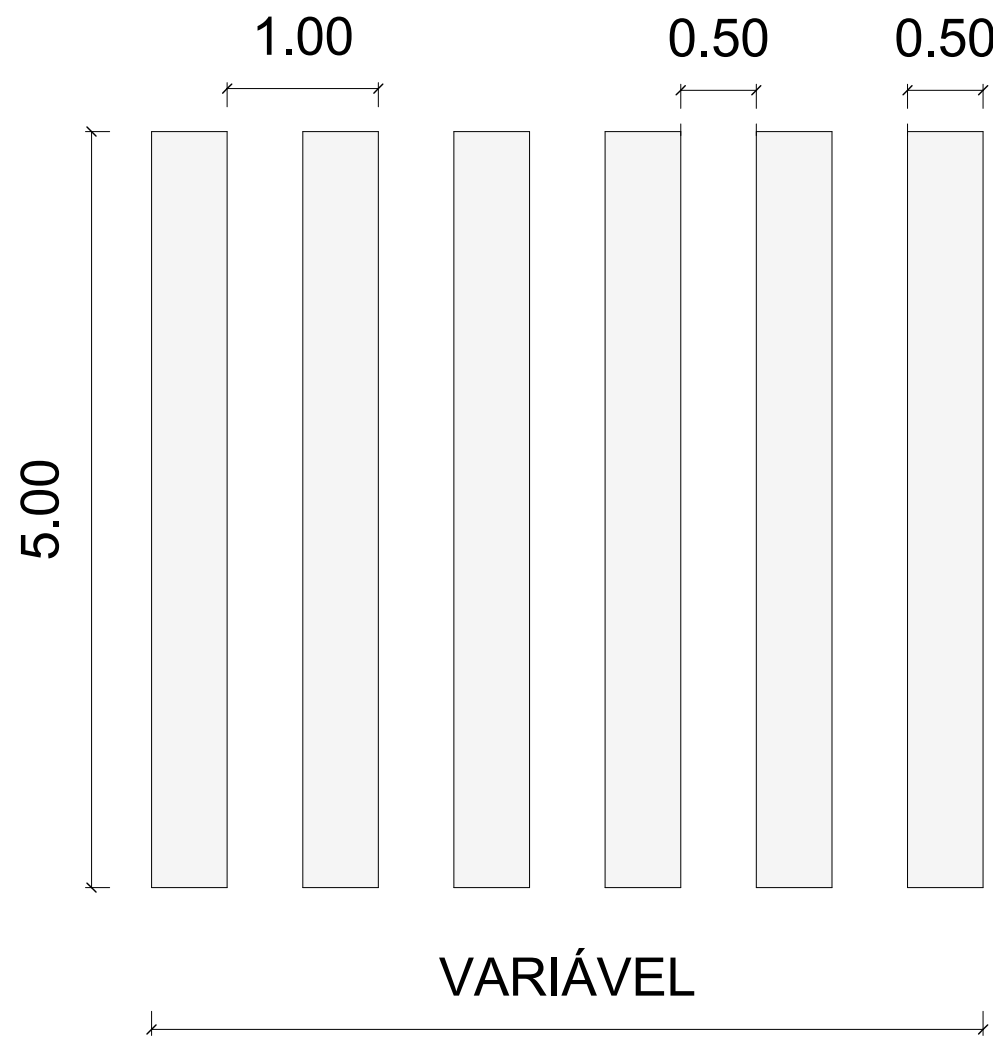
SEÇÃO TRANSVERSAL - TRECHO 01 - ANTÔNIO MACIEL DA SILVA
1 : 75



GUIA E SARJETA TIPO 02 DER
1 : 20



LEGENDA PISO TÁTIL
1 : 200



FAIXA DE PEDESTRE - TINTA
RETROREFLETIVA A BASE
DE RESINA ACRÍLICA COM
MICROESFERAS DE VIDRO

COORDENADAS GEOGRÁFICAS				
Nome Rua	Tipo Pavimento	Trecho	P1	P2
ANTÔNIO MACIEL DA SILVA	PAVIMENTAÇÃO CBUQ	01	542800.00 m E 7355969.00 m S	542810.00 m E 7355875.00 m S

TABELA DIMENSÕES PAVIMENTAÇÃO C.B.U.Q			
Tipo Pavimento	Rua	Trecho	Área
PAVIMENTAÇÃO CBUQ	ANTÔNIO MACIEL DA SILVA	01	1131.41 m²
Total geral			

TABELA DIMENSÕES PAVIMENTAÇÃO C.B.U.Q "DETALHES"			
Tipo Pavimento	Rua	Detalhe	Área
PAVIMENTAÇÃO CBUQ - DETALHES	ANTÔNIO MACIEL DA SILVA	01	237.45 m²
Total geral			

TABELA DIMENSÕES CALÇADA			
Tipo Pavimento	Rua	Trecho	Área
CALÇADA EM CONCRETO	ANTÔNIO MACIEL DA SILVA	01	617.18 m²
TRAVESSIA - CALÇADA EM CONCRETO	ANTÔNIO MACIEL DA SILVA	01	86.73 m²
Total geral			

TABELA DE "MEIO FIO"			
Tipo	Nome Rua	Trecho	Comprimento
MEIO FIO E SARJETA TIPO 02 DER	ANTÔNIO MACIEL DA SILVA	01	444.83
Total geral			

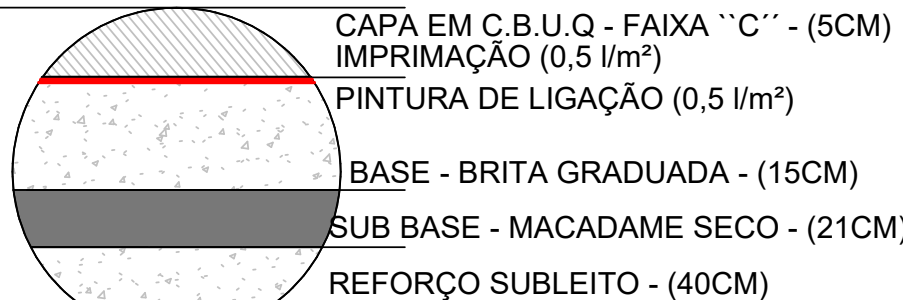
TABELA RAMPA DE ACESSIBILIDADE				
Qtd	Material	Nome Rua	Trecho	Comp.
8	RAMPA DE ACESSIBILIDADE	ANTÔNIO MACIEL DA SILVA	01	1.50
Total geral				

TABELA FAIXA DE PEDESTRE					
Qtd	Material	Nome Rua	Trecho	Largura	Comp.
4	FAIXA DE PEDESTRE	ANTÔNIO MACIEL DA SILVA	01	5.00	5.50
Total geral					

PISO PODOTÁTIL DIRECIONAL			
Modelo	Nome Rua	Pcs	Trecho
PISO PODOTÁTIL DIRECIONAL 40X40CM	ANTÔNIO MACIEL DA SILVA	1037	01

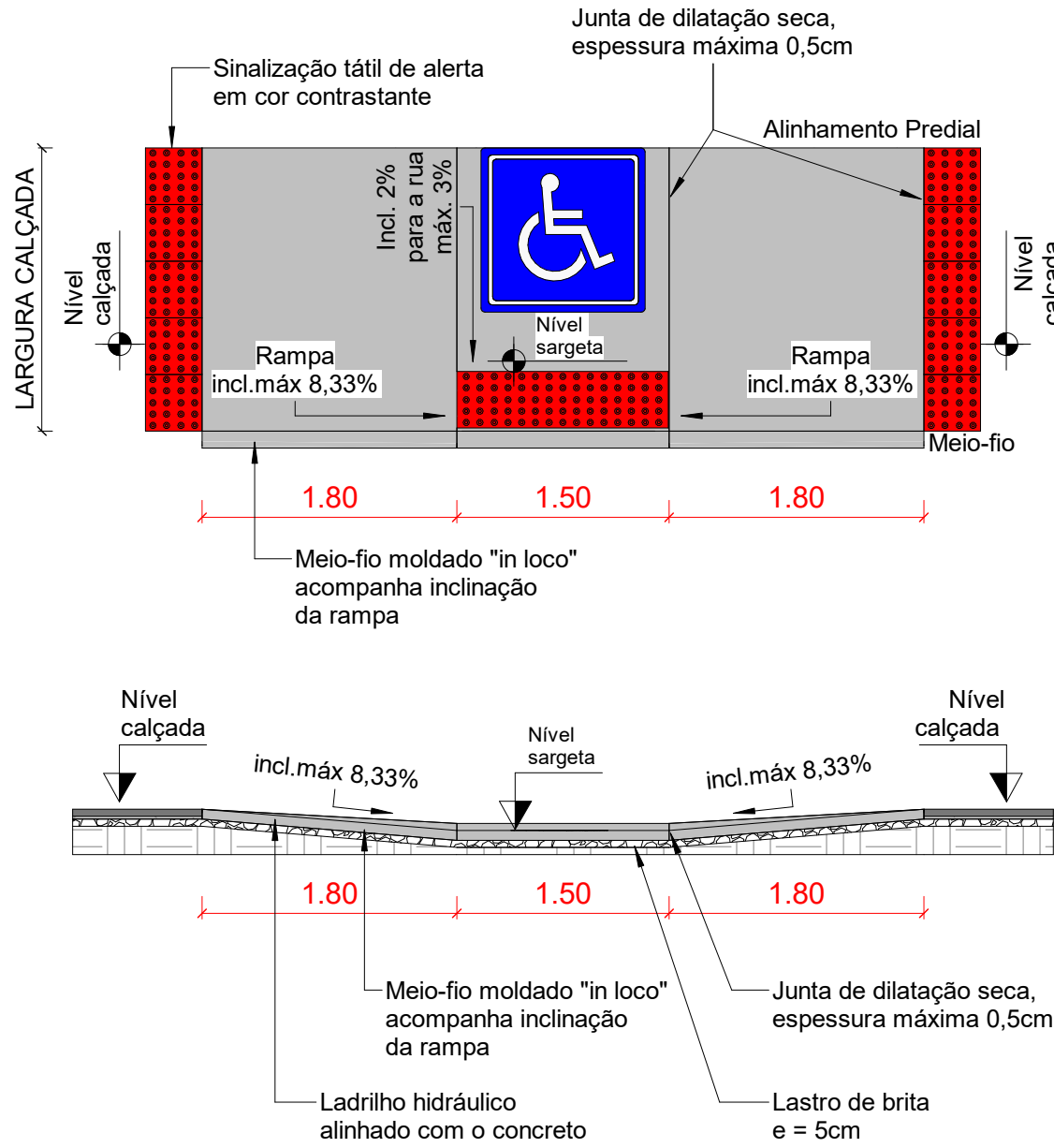
PISO PODOTÁTIL ALERTA			
Modelo	Nome Rua	Pcs	Trecho
PISO PODOTÁTIL ALERTA 40X40CM	ANTÔNIO MACIEL DA SILVA	7	01

DET. PAVIMENTAÇÃO EM C.B.U.Q.



DETALHE PERFIL PAVIMENTAÇÃO EM C.B.U.Q - RUA ANTÔNIO
MACIEL DA SILVA
1 : 50

RAMPA MODELO NBR 9050/2015



NOTAS:
01- INCLINAÇÃO MÁXIMA DAS RAMPAS IGUAL A 8,33%, CONFORME ITEM 6.12.7.3 E FIGURA 93 DA NBR 9050/2015,
02- SINALIZAÇÃO TÁTIL DIRECIONAL E SINALIZAÇÃO TÁTIL DE ALERTA, VER ITEM 5.4.5 DA NBR 9050/2015,
03- A ESPECIFICAÇÃO DO MODELO E DIMENSÕES DAS RAMPAS PARA CADA LOCAL DO PROJETO SÃO DE RESPONSABILIDADE DO RESPONSÁVEL TÉCNICO PELO PROJETO E SUA IMPLANTAÇÃO CORRETA SÃO DE RESPONSABILIDADE DO RESPONSÁVEL TÉCNICO PELA FISCALIZAÇÃO. NÃO SENDO POSSÍVEL A EXECUÇÃO DAS MEDIDAS INFORMADAS NO PROJETO, CONSULTAR A FISCALIZAÇÃO E O PROJETISTA ANTES DA EXECUÇÃO.

- CALÇADA EM CONCRETO À EXECUTAR
- PAVIMENTAÇÃO EM C.B.U.Q À EXECUTAR
- PAVIMENTAÇÃO EM C.B.U.Q DETALHES À EXECUTAR

PROJETO IMPLANTAÇÃO DE PAVIMENTAÇÃO EM C.B.U.Q

FOLHA
01/01



PREFEITURA MUNICIPAL DE SAPOPEMA-PR
PROPRIETÁRIO

CONSTRUÇÃO DE PAVIMENTAÇÃO EM C.B.U.Q OBRA

SAPOPEMA - ESTADO DO PARANÁ
CIDADE

RUA ANTÔNIO MACIEL DA SILVA - TRECHO 01
ENDEREÇO

LOCALIZAÇÃO SITUAÇÃO S/ ESCALA



ÁREA:

ÁREA DE INTERVENÇÃO: 1.368,86 m²

PROJETISTA:
LEONARDO ELEUTÉRIO

Data:
23/05/2023

ART nº : 1720234068217

INFORMAÇÕES DO LOTE

QUADRA.....

LOTE.....

CADASTRO.....

MATRICULA.....

LOCAL:

RUA

Prefeito Municipal
PAULO MAXIMIANO DE SOUZA JUNIOR

Responsável Técnico
ENGº CIVIL
FÁBIA ROBERTA P. ELEUTÉRIO DE OLIVEIRA
CREA SP/PR nº 50.634.585.44/D